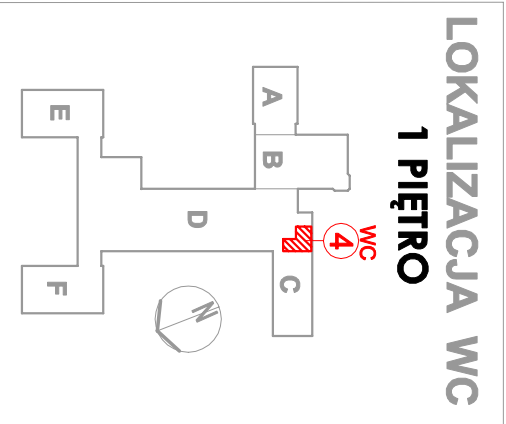
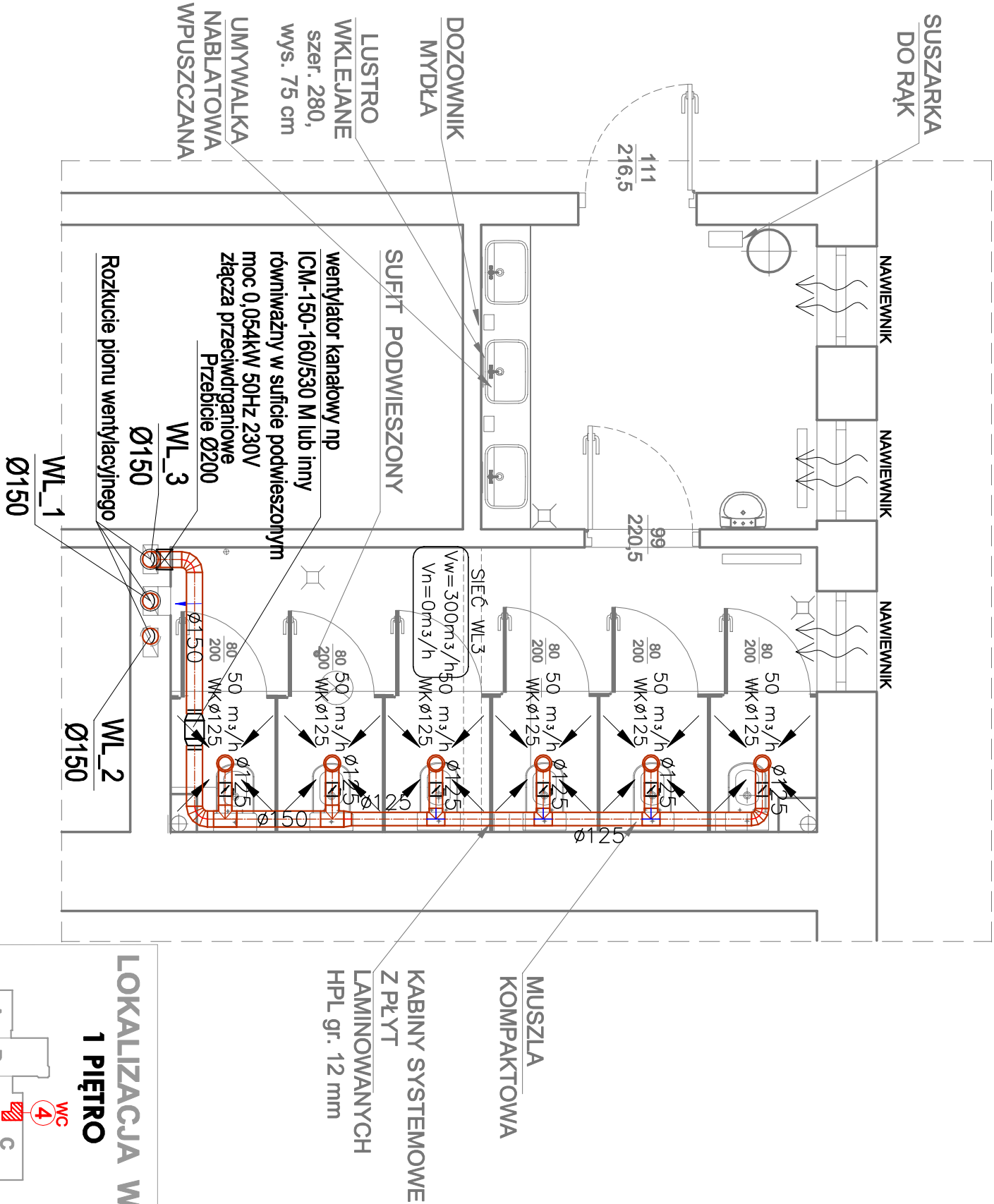


1 PIĘTRO

6 WC DAMSKIE



LEGENDA

- W2

Ø125

- symbol instalacji, średnica pionu
- 50 m³/h

50 m³/h

- instalacja wentylacji wywiewnej łazienek (WL)
- 50 m³/h

50 m³/h

- instalacja wentylacji wywiewnej szatni (WS)
- 50 m³/h

50 m³/h

- zawór wentylacyjny usytuowany w suficie podwieszonym
- 50 m³/h

50 m³/h

- przepustnica ręczna
- 50 m³/h

50 m³/h

- grawitacyjny transfer powietrza (drzwi wyposażać w otwory o powierzchni czynnej min. 220cm²)

D S W P R O J E K T S P. Z O. O. adres: ul. Św. Barbary 14/36, 41-516 Chorzów e-mail: dsw@dswprojekt.pl telefon: 736 249 068 strona: dswprojekt.pl		WC 4 RZUT 1 PIĘTRO	
TEMAT: OPRACOWANIE DOKUMENTACJI PROJEKTOWEJ PRZEBUDOWY POMIESZCZEŃ SANITARNYCH W BUDYNKU ZESPOŁU SZKÓŁ CHEMICZNO - MEDYCZNYCH I OGÓLNOKSZTAŁCĄCYCH W TARNOWSKICH GÓRACH		INSTALACJA WENTYLACJI MECHANICZNEJ	
OBIEKT: BUDYNEK ZESPOŁU SZKÓŁ CHEMICZNO - MEDYCZNYCH I OGÓLNOKSZTAŁCĄCYCH W TARNOWSKICH GÓRACH, PRZY UL. OPOLSKIEJ 26			
INWESTOR: POWIAT TARNOGÓRSKI UL. KARŁUSZOWIEC 5, 42-800 TARNOWSKIE GÓRY		FAZA: PROJEKT TECHNICZNY	
PROJEKTANCI: proj. branża sanitarniej mgr inż. WOJCIECH BLAK spr. branża sanitarniej mgr inż. MAŁGORZATA BIELECKA opracował mgr inż. MICHAŁ BARAN		DATA: CZERWIEC 2022 NR RYS.: S-11	
		SKALA: 1:50 NR STR.:	